


SEZNAM PŘÍLOH

k dokumentaci pro stavební povolení

„REVITALIZACE SPORTOVNÍHO AREÁLU V HOLICÍCH“

objekt: IO27 - DEŠŤOVÁ KANALIZACE

HLAVNÍ INŽENÝR PROJEKTU: ING. DANIEL KOTAŠKA			 E-MAIL: EKOMONITOR@EKOMONITOR.CZ	
ZODP. PROJEKTANT: PROFESE V+K	VYPRACOVAL:	KONTROLOVAL:		
ING. DANIEL KOTAŠKA	ING. JIŘÍ ČTVRTEČKA	ING. D. KOTAŠKA		
INVESTOR: MĚSTO HOLICE, HOLUBOVA 1, 534 01 HOLICE			ČÍSLO ZAKÁZKY	7413 17 041
NÁZEV AKCE: REVITALIZACE SPORTOVNÍHO AREÁLU V HOLICÍCH OBJEKT: IO27 - DEŠŤOVÁ KANALIZACE ČÁST: D – DOKUMENTACE OBJEKTŮ A TECHNOLOG. ZAŘÍZENÍ			FORMÁT A4	19
			DRUH PROJEKTU	DPS
			DATUM	03/2018
			MĚŘÍTKO	-
NÁZEV VÝKRESU: TABULKA ŠACHET			ČÍSLO VÝKRESU: IO27 D.4.1	PARÉ Č.:



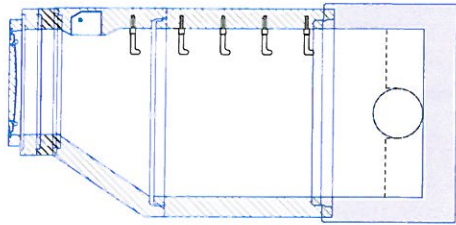
Odběratel:		Dodavatel:	
Firma		Firma	Prefa Brno a. s.
Sídlo		Sídlo	Kulkova 10
PSČ, město		PSČ, město	615 00 Brno
Číslo účtu		Provoz	Prefa Brno a. s.
IČ		Sídlo	Kulkova 10
DIČ		PSČ, město	615 00 Brno
Kont.osoba		Kont.osoba	
Telefon		Telefon/fax	541 583 111 / 541 211 190
Fax		E-mail	prefa@prefa.cz
E-mail		Http	www.prefa.cz
Místo určení:			
Stavba		Číslo objednávky	ze dne
Ulice			
Město		Cenová nabídka	ze dne
Kont.osoba			
Telefon			
Termín		Způsob platby	hotově
Doprava	zajistí odběratel	Splatnost	
Manipul. úchyty	DEHA		
Poznámka			

Popis šachtových dílců	stupadla	Počet	hmotnost
TBS-Q.1 100/100	ocelová s PE povl.	5	0
TBS-Q.1 100/50	ocelová s PE povl.	8	0
TBS-Q.1 100/25	ocelová s PE povl.	10	0
TBR-Q.1 100-63/58	ocelová s PE povl.	17	0
TZK-Q.1 100-63/17	ocelová s PE povl.	25	0
TBW-Q.1 63/12	ocelová s PE povl.	5	0
TBW-Q.1 63/10	ocelová s PE povl.	21	0
TBW-Q.1 63/8	ocelová s PE povl.	15	0
TBW-Q.1 63/6	ocelová s PE povl.	15	0
TBW-Q.1 63/4	ocelová s PE povl.	4	0
těsnění pro DN 1000		65	0
Celkem			0

TABULKA SESTAV ŠACHET

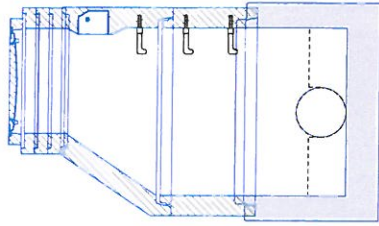
Šachta č.1 Š1

dno TBZ-Q.1 100/60 V max 40	1
skruž TBS-Q.1 100/100	1
kónus TBR-Q.1 100-63/58	1
vyr.prst. TBW-Q.1 63/12	1
vyr.prst. TBW-Q.1 63/10	1
poklop A 15 Begu - PARK	1
těsnění pro DN 1000	2
kóta dna	250.40 m
kóta terénu	252.89 m
rozdííl kót	2.49 m
převýšení nad terénem	0.00 m
výška šachty	2.48 m
stavební výška	2.68 m



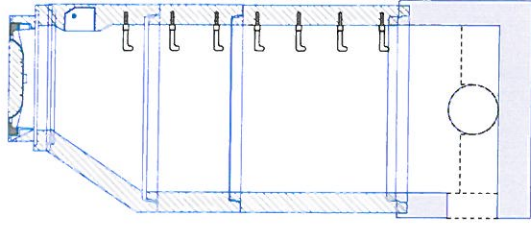
Šachta č.2 Š2

dno TBZ-Q.1 100/60 V max 40	1
skruž TBS-Q.1 100/50	1
kónus TBR-Q.1 100-63/58	1
vyr.prst. TBW-Q.1 63/10	1
vyr.prst. TBW-Q.1 63/8	2
poklop A 15 Begu - PARK	1
těsnění pro DN 1000	2
kóta dna	250.47 m
kóta terénu	252.49 m
rozdííl kót	2.02 m
převýšení nad terénem	0.00 m
výška šachty	2.02 m
stavební výška	2.22 m



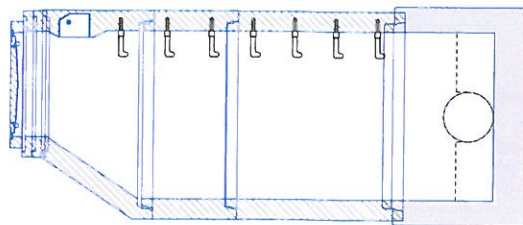
Šachta č.3 Š3

dno TBZ-Q.1 100/60 V max 40	1
skruž TBS-Q.1 100/100	1
skruž TBS-Q.1 100/50	1
kónus TBR-Q.1 100-63/58	1
vyr.prst. TBW-Q.1 63/10	1
poklop D 400 Begu-B-1 D400	1
těsnění pro DN 1000	3
kóta dna	251.05 m
kóta terénu	254.00 m
rozdííl kót	2.95 m
převýšení nad terénem	0.00 m
výška šachty	2.94 m
stavební výška	3.14 m



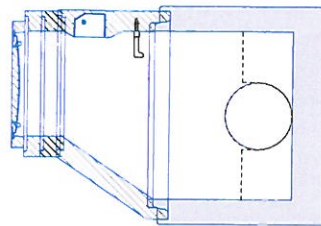
Šachta č.4 Š4

dno TBZ-Q.1 100/60 V max 40	1
skruž TBS-Q.1 100/100	1
skruž TBS-Q.1 100/50	1
kónus TBR-Q.1 100-63/58	1
vyr.prst. TBW-Q.1 63/8	1
vyr.prst. TBW-Q.1 63/6	1
poklop A 15 Begu - PARK	1
těsnění pro DN 1000	3
kóta dna	251.14 m
kóta terénu	254.05 m
rozdííl kót	2.91 m
převýšení nad terénem	0.00 m
výška šachty	2.90 m
stavební výška	3.10 m



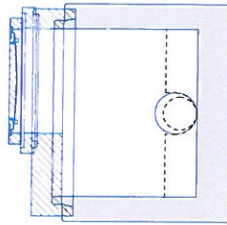
Šachta č.5 Š5

dno TBZ-Q.1 100/80 V max 50	1
kónus TBR-Q.1 100-63/58	1
vyr.prst. TBW-Q.1 63/12	1
vyr.prst. TBW-Q.1 63/10	1
poklop A 15 Begu - PARK	1
těsnění pro DN 1000	1
kóta dna	249.40 m
kóta terénu	251.08 m
rozdííl kót	1.68 m
převýšení nad terénem	0.00 m
výška šachty	1.68 m
stavební výška	1.88 m



Šachta č.6 Š6

dno TBZ-Q.1 100/80 V max 50	1
deska TZK-Q.1 100-63/17	1
vyr.prst. TBW-Q.1 63/8	1
poklop A 15 Begu - PARK	1
těsnění pro DN 1000	1
kóta dna	252.37 m
kóta terénu	253.50 m
rozdííl kót	1.13 m
převýšení nad terénem	0.00 m
výška šachty	1.12 m
stavební výška	1.32 m

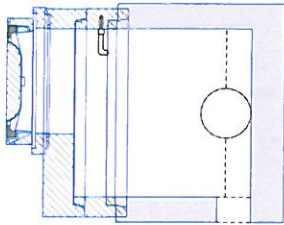


TABULKA SESTAV ŠACHET

Prefa Brno a. s.

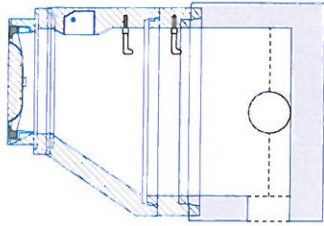
Šachta č.8 Š8

dno TBZ-Q.1 100/80 V max 50	1
skruž TBS-Q.1 100/25	1
deska TZK-Q.1 100-63/17	1
vyr.prst. TBW-Q.1 63/8	1
poklop D 400 Begu-B-1 D400	1
těsnění pro DN 1000	2
kóta dna	252.01 m
kóta terénu	253.48 m
rozdíl kót	1.47 m
převýšení nad terénem	0.00 m
výška šachty	1.46 m
stavební výška	1.66 m



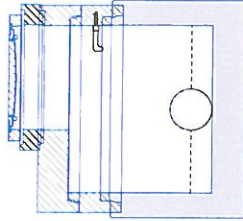
Šachta č.9 Š9

dno TBZ-Q.1 100/60 V max 40	1
skruž TBS-Q.1 100/25	1
kónus TBR-Q.1 100-63/58	1
vyr.prst. TBW-Q.1 63/10	1
poklop D 400 Begu-B-1 D400	1
těsnění pro DN 1000	2
kóta dna	249.50 m
kóta terénu	251.19 m
rozdíl kót	1.69 m
převýšení nad terénem	0.00 m
výška šachty	1.69 m
stavební výška	1.89 m



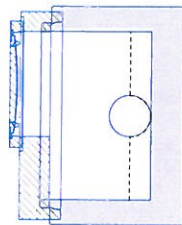
Šachta č.10 Š10

dno TBZ-Q.1 100/60 V max 40	1
skruž TBS-Q.1 100/25	1
deska TZK-Q.1 100-63/17	1
vyr.prst. TBW-Q.1 63/12	1
poklop A 15 Begu - PARK	1
těsnění pro DN 1000	2
kóta dna	249.33 m
kóta terénu	250.55 m
rozdíl kót	1.22 m
převýšení nad terénem	0.00 m
výška šachty	1.21 m
stavební výška	1.41 m



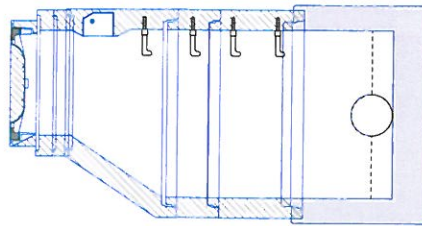
Šachta č.11 Š11

dno TBZ-Q.1 100/60 V max 40	1
deska TZK-Q.1 100-63/17	1
poklop A 15 Begu - PARK	1
těsnění pro DN 1000	1
kóta dna	249.60 m
kóta terénu	250.45 m
rozdíl kót	0.85 m
převýšení nad terénem	0.00 m
výška šachty	0.84 m
stavební výška	1.04 m



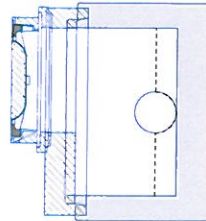
Šachta č.12 Š12

dno TBZ-Q.1 100/60 V max 40	1
skruž TBS-Q.1 100/50	1
skruž TBS-Q.1 100/25	1
kónus TBR-Q.1 100-63/58	1
vyr.prst. TBW-Q.1 63/10	2
poklop D 400 Begu-B-1 D400	1
těsnění pro DN 1000	3
kóta dna	249.66 m
kóta terénu	251.95 m
rozdíl kót	2.29 m
převýšení nad terénem	0.00 m
výška šachty	2.29 m
stavební výška	2.49 m



Šachta č.13 Š13

dno TBZ-Q.1 100/60 V max 40	1
deska TZK-Q.1 100-63/17	1
vyr.prst. TBW-Q.1 63/6	1
poklop D 400 Begu-B-1 D400	1
těsnění pro DN 1000	1
kóta dna	250.00 m
kóta terénu	251.00 m
rozdíl kót	1.00 m
převýšení nad terénem	0.00 m
výška šachty	0.99 m
stavební výška	1.19 m

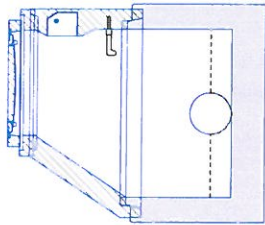


TABULKA SESTAV ŠACHET

Prefa Brno a. s.

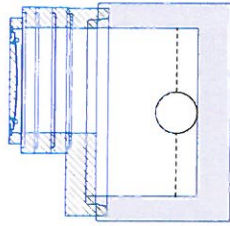
Šachta č.15 Š15

dno TBZ-Q.1 100/60 V max 40	1
kónus TBR-Q.1 100-63/58	1
vyr.prst. TBW-Q.1 63/8	1
poklop A 15 Begu - PARK	1
těsnění pro DN 1000	1
kóta dna	250.85 m
kóta terénu	252.20 m
rozdíl kót	1.35 m
převýšení nad terénem	0.00 m
výška šachty	1.34 m
stavební výška	1.54 m



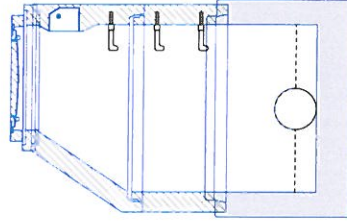
Šachta č.16 Š16

dno TBZ-Q.1 100/60 V max 40	1
deska TZK-Q.1 100-63/17	1
vyr.prst. TBW-Q.1 63/10	2
vyr.prst. TBW-Q.1 63/8	1
poklop A 15 Begu - PARK	1
těsnění pro DN 1000	1
kóta dna	250.74 m
kóta terénu	251.86 m
rozdíl kót	1.12 m
převýšení nad terénem	0.00 m
výška šachty	1.12 m
stavební výška	1.32 m



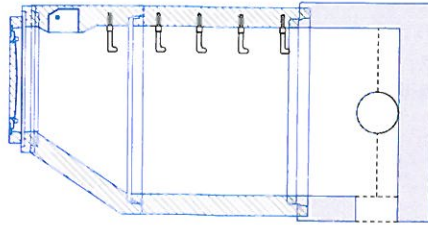
Šachta č.17 Š17

dno TBZ-Q.1 100/60 V max 40	1
skruž TBS-Q.1 100/50	1
kónus TBR-Q.1 100-63/58	1
vyr.prst. TBW-Q.1 63/8	1
poklop A 15 Begu - PARK	1
těsnění pro DN 1000	2
kóta dna	250.61 m
kóta terénu	252.45 m
rozdíl kót	1.84 m
převýšení nad terénem	0.00 m
výška šachty	1.84 m
stavební výška	2.04 m



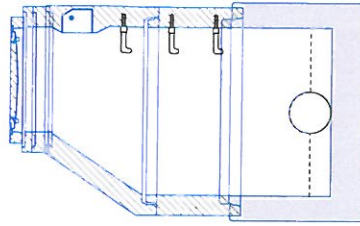
Šachta č.18 Š18

dno TBZ-Q.1 100/60 V max 40	1
skruž TBS-Q.1 100/100	1
kónus TBR-Q.1 100-63/58	1
vyr.prst. TBW-Q.1 63/8	1
poklop A 15 Begu - PARK	1
těsnění pro DN 1000	2
kóta dna	250.52 m
kóta terénu	252.87 m
rozdíl kót	2.35 m
převýšení nad terénem	0.00 m
výška šachty	2.34 m
stavební výška	2.54 m



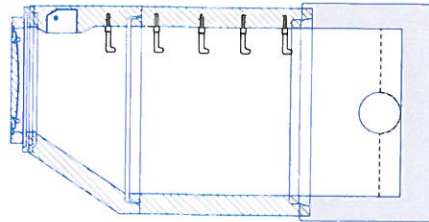
Šachta č.19 Š19

dno TBZ-Q.1 100/60 V max 40	1
skruž TBS-Q.1 100/50	1
kónus TBR-Q.1 100-63/58	1
vyr.prst. TBW-Q.1 63/10	1
vyr.prst. TBW-Q.1 63/6	1
poklop A 15 Begu - PARK	1
těsnění pro DN 1000	2
kóta dna	251.69 m
kóta terénu	253.61 m
rozdíl kót	1.92 m
převýšení nad terénem	0.00 m
výška šachty	1.92 m
stavební výška	2.12 m



Šachta č.20 Š20

dno TBZ-Q.1 100/60 V max 40	1
skruž TBS-Q.1 100/100	1
kónus TBR-Q.1 100-63/58	1
vyr.prst. TBW-Q.1 63/6	1
poklop A 15 Begu - PARK	1
těsnění pro DN 1000	2
kóta dna	253.00 m
kóta terénu	255.32 m
rozdíl kót	2.32 m
převýšení nad terénem	0.00 m
výška šachty	2.32 m
stavební výška	2.52 m

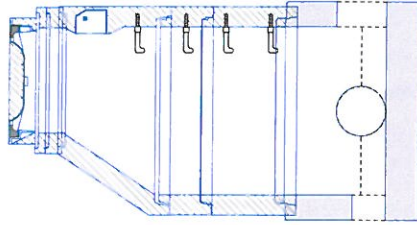


TABULKA SESTAV ŠACHET

Prefa Brno a. s.

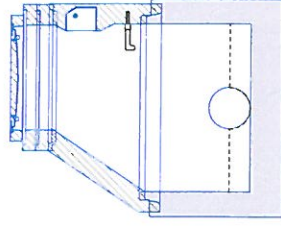
Šachta č.21 Š21

dno TBZ-Q.1 100/60 V max 40	1
skruž TBS-Q.1 100/50	1
skruž TBS-Q.1 100/25	1
kónus TBR-Q.1 100-63/58	1
vyr.prst. TBW-Q.1 63/10	1
vyr.prst. TBW-Q.1 63/6	1
poklop D 400 Begu-B-1 D400	1
těsnění pro DN 1000	3
kóta dna	251.30 m
kóta terénu	253.56 m
rozdíl kót	2.26 m
převýšení nad terénem	0.00 m
výška šachty	2.25 m
stavební výška	2.45 m



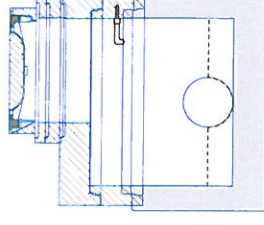
Šachta č.22 Š22

dno TBZ-Q.1 100/60 V max 40	1
kónus TBR-Q.1 100-63/58	1
vyr.prst. TBW-Q.1 63/10	1
vyr.prst. TBW-Q.1 63/8	1
poklop A 15 Begu - PARK	1
těsnění pro DN 1000	1
kóta dna	252.00 m
kóta terénu	253.45 m
rozdíl kót	1.45 m
převýšení nad terénem	0.00 m
výška šachty	1.44 m
stavební výška	1.64 m



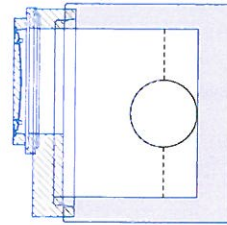
Šachta č.23 Š23

dno TBZ-Q.1 100/60 V max 40	1
skruž TBS-Q.1 100/25	1
deska TZK-Q.1 100-63/17	1
vyr.prst. TBW-Q.1 63/10	1
vyr.prst. TBW-Q.1 63/6	1
poklop D 400 Begu-B-1 D400	1
těsnění pro DN 1000	2
kóta dna	252.10 m
kóta terénu	253.45 m
rozdíl kót	1.35 m
převýšení nad terénem	0.00 m
výška šachty	1.34 m
stavební výška	1.54 m



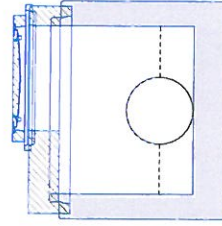
Šachta č.24 Š24

dno TBZ-Q.1 100/80 V max 50	1
deska TZK-Q.1 100-63/17	1
vyr.prst. TBW-Q.1 63/6	1
poklop A 15 Begu - PARK	1
těsnění pro DN 1000	1
kóta dna	250.78 m
kóta terénu	251.88 m
rozdíl kót	1.10 m
převýšení nad terénem	0.00 m
výška šachty	1.10 m
stavební výška	1.30 m



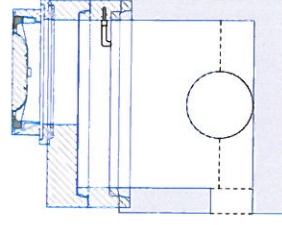
Šachta č.25 Š25

dno TBZ-Q.1 100/80 V max 50	1
deska TZK-Q.1 100-63/17	1
vyr.prst. TBW-Q.1 63/4	1
poklop A 15 Begu - PARK	1
těsnění pro DN 1000	1
kóta dna	250.80 m
kóta terénu	251.88 m
rozdíl kót	1.08 m
převýšení nad terénem	0.00 m
výška šachty	1.08 m
stavební výška	1.28 m



Šachta č.26 Š27

dno TBZ-Q.1 100/80 V max 50	1
skruž TBS-Q.1 100/25	1
deska TZK-Q.1 100-63/17	1
vyr.prst. TBW-Q.1 63/6	1
poklop D 400 Begu-B-1 D400	1
těsnění pro DN 1000	2
kóta dna	250.90 m
kóta terénu	252.35 m
rozdíl kót	1.45 m
převýšení nad terénem	0.00 m
výška šachty	1.44 m
stavební výška	1.64 m

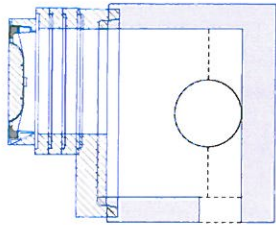


TABULKA SESTAV ŠACHET

Prefa Brno a. s.

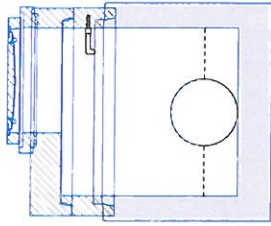
Šachta č.27 Š28

dno TBZ-Q.1 100/80 V max 50	1
deska TZK-Q.1 100-63/17	1
vyr.prst. TBW-Q.1 63/10	1
vyr.prst. TBW-Q.1 63/8	2
poklop D 400 Begu-B-1 D400	1
těsnění pro DN 1000	1
kóta dna	251.20 m
kóta terénu	252.59 m
rozdíl kót	1.39 m
převýšení nad terénem	0.00 m
výška šachty	1.39 m
stavební výška	1.59 m



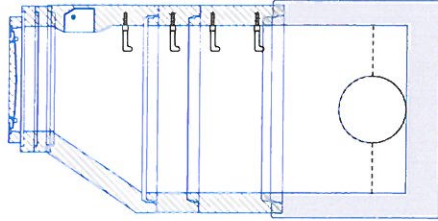
Šachta č.28 Š29

dno TBZ-Q.1 100/80 V max 50	1
deska TZK-Q.1 100/25	1
deska TZK-Q.1 100-63/17	1
vyr.prst. TBW-Q.1 63/8	1
poklop A 15 Begu - PARK	1
těsnění pro DN 1000	2
kóta dna	251.25 m
kóta terénu	252.62 m
rozdíl kót	1.37 m
převýšení nad terénem	0.00 m
výška šachty	1.37 m
stavební výška	1.57 m



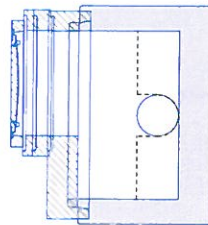
Šachta č.29 Š30

dno TBZ-Q.1 100/80 V max 50	1
skruž TBS-Q.1 100/50	1
skruž TBS-Q.1 100/25	1
kónus TBR-Q.1 100-63/58	1
vyr.prst. TBW-Q.1 63/10	1
vyr.prst. TBW-Q.1 63/8	1
poklop A 15 Begu - PARK	1
těsnění pro DN 1000	3
kóta dna	251.65 m
kóta terénu	254.04 m
rozdíl kót	2.39 m
převýšení nad terénem	0.00 m
výška šachty	2.39 m
stavební výška	2.59 m



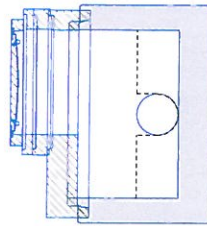
Šachta č.30 Š31

dno TBZ-Q.1 100/60 V max 40	1
deska TZK-Q.1 100-63/17	1
vyr.prst. TBW-Q.1 63/10	1
vyr.prst. TBW-Q.1 63/6	1
poklop A 15 Begu - PARK	1
těsnění pro DN 1000	1
kóta dna	251.00 m
kóta terénu	252.00 m
rozdíl kót	1.00 m
převýšení nad terénem	0.00 m
výška šachty	1.00 m
stavební výška	1.20 m



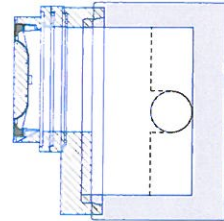
Šachta č.31 Š32

dno TBZ-Q.1 100/60 V max 40	1
deska TZK-Q.1 100-63/17	1
vyr.prst. TBW-Q.1 63/10	1
vyr.prst. TBW-Q.1 63/6	1
poklop A 15 Begu - PARK	1
těsnění pro DN 1000	1
kóta dna	251.00 m
kóta terénu	252.00 m
rozdíl kót	1.00 m
převýšení nad terénem	0.00 m
výška šachty	1.00 m
stavební výška	1.20 m



Šachta č.32 Š33

dno TBZ-Q.1 100/60 V max 40	1
deska TZK-Q.1 100-63/17	1
vyr.prst. TBW-Q.1 63/8	1
vyr.prst. TBW-Q.1 63/6	1
poklop D 400 Begu-B-1 D400	1
těsnění pro DN 1000	1
kóta dna	251.32 m
kóta terénu	252.40 m
rozdíl kót	1.08 m
převýšení nad terénem	0.00 m
výška šachty	1.07 m
stavební výška	1.27 m



TABULKA SESTAV ŠACHET

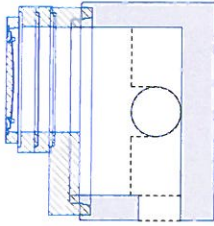
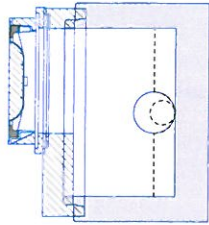
Šachta č.33 Š34

Šachta č.34 Š35

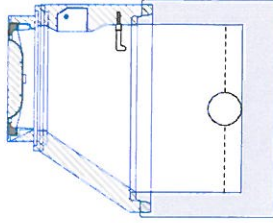
Šachta č.36 Š41

Prefa Brno a. s.

dno TBZ-Q.1 100/60 V max 40	1
deska TZK-Q.1 100-63/17	1
vyr.prst. TBW-Q.1 63/6	1
poklop D 400 Begu-B-1 D400	1
těsnění pro DN 1000	1
kóta dna	251.50 m
kóta terénu	252.50 m
rozdíl kót	1.00 m
převýšení nad terénem	0.00 m
výška šachty	0.99 m
stavební výška	1.19 m



dno TBZ-Q.1 100/60 V max 40	1
deska TZK-Q.1 100-63/17	1
vyr.prst. TBW-Q.1 63/10	2
poklop A 15 Begu - PARK	1
těsnění pro DN 1000	1
kóta dna	252.37 m
kóta terénu	253.42 m
rozdíl kót	1.05 m
převýšení nad terénem	0.00 m
výška šachty	1.04 m
stavební výška	1.24 m



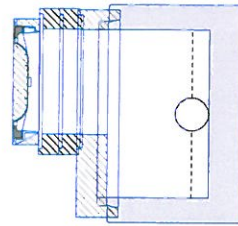
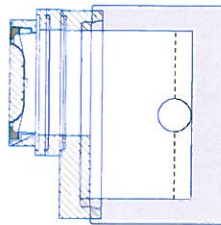
dno TBZ-Q.1 100/60 V max 40	1
kónus TBR-Q.1 100-63/58	1
vyr.prst. TBW-Q.1 63/6	1
poklop D 400 Begu-B-1 D400	1
těsnění pro DN 1000	1
kóta dna	253.10 m
kóta terénu	254.50 m
rozdíl kót	1.40 m
převýšení nad terénem	0.00 m
výška šachty	1.40 m
stavební výška	1.60 m

Šachta č.37 Š42

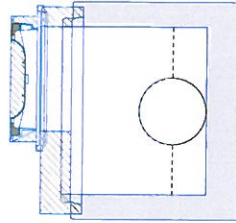
Šachta č.38 Š43

Šachta č.39 Š26

dno TBZ-Q.1 100/60 V max 40	1
deska TZK-Q.1 100-63/17	1
vyr.prst. TBW-Q.1 63/10	1
vyr.prst. TBW-Q.1 63/6	1
poklop D 400 Begu-B-1 D400	1
těsnění pro DN 1000	1
kóta dna	253.40 m
kóta terénu	254.50 m
rozdíl kót	1.10 m
převýšení nad terénem	0.00 m
výška šachty	1.09 m
stavební výška	1.29 m



dno TBZ-Q.1 100/60 V max 40	1
deska TZK-Q.1 100-63/17	1
vyr.prst. TBW-Q.1 63/12	2
poklop D 400 Begu-B-1 D400	1
těsnění pro DN 1000	1
kóta dna	252.78 m
kóta terénu	253.95 m
rozdíl kót	1.17 m
převýšení nad terénem	0.00 m
výška šachty	1.17 m
stavební výška	1.37 m



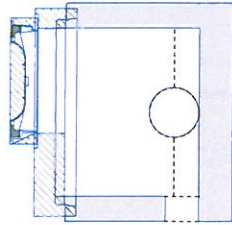
dno TBZ-Q.1 100/80 V max 50	1
deska TZK-Q.1 100-63/17	1
vyr.prst. TBW-Q.1 63/4	1
poklop D 400 Begu-B-1 D400	1
těsnění pro DN 1000	1
kóta dna	250.80 m
kóta terénu	251.98 m
rozdíl kót	1.18 m
převýšení nad terénem	0.00 m
výška šachty	1.17 m
stavební výška	1.37 m

TABULKA SESTAV ŠACHET

Prefa Brno a. s.

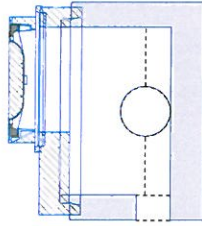
Šachta č.40 Š36

dno TBZ-Q.1 100/80 V max 50	1
deska TZK-Q.1 100-63/17	1
poklop D 400 Begu-B-1 D400	1
těsnění pro DN 1000	1
kóta dna	252,51 m
kóta terénu	253,66 m
rozdíl kót	1,15 m
převýšení nad terénem	0,00 m
výška šachty	1,13 m
stavební výška	1,33 m



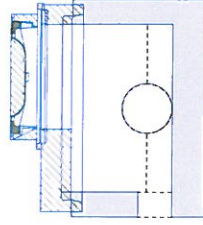
Šachta č.41 Š37

dno TBZ-Q.1 100/60 V max 40	1
deska TZK-Q.1 100-63/17	1
vyr.prst. TBW-Q.1 63/4	1
poklop D 400 Begu-B-1 D400	1
těsnění pro DN 1000	1
kóta dna	252,59 m
kóta terénu	253,56 m
rozdíl kót	0,97 m
převýšení nad terénem	0,00 m
výška šachty	0,97 m
stavební výška	1,17 m



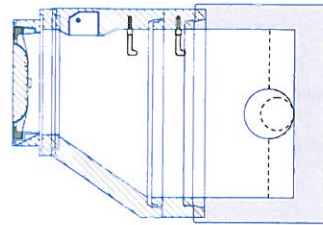
Šachta č.42 Š38

dno TBZ-Q.1 100/60 V max 40	1
deska TZK-Q.1 100-63/17	1
vyr.prst. TBW-Q.1 63/4	1
poklop D 400 Begu-B-1 D400	1
těsnění pro DN 1000	1
kóta dna	252,63 m
kóta terénu	253,60 m
rozdíl kót	0,97 m
převýšení nad terénem	0,00 m
výška šachty	0,97 m
stavební výška	1,17 m



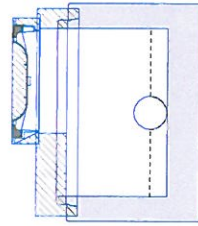
Šachta č.43 Š39

dno TBZ-Q.1 100/60 V max 40	1
skruž TBS-Q.1 100/25	1
kónus TBR-Q.1 100-63/58	1
vyr.prst. TBW-Q.1 63/10	1
poklop D 400 Begu-B-1 D400	1
těsnění pro DN 1000	2
kóta dna	252,70 m
kóta terénu	254,40 m
rozdíl kót	1,70 m
převýšení nad terénem	0,00 m
výška šachty	1,69 m
stavební výška	1,89 m



Šachta č.44 Š40

dno TBZ-Q.1 100/60 V max 40	1
deska TZK-Q.1 100-63/17	1
poklop D 400 Begu-B-1 D400	1
těsnění pro DN 1000	1
kóta dna	252,54 m
kóta terénu	253,50 m
rozdíl kót	0,96 m
převýšení nad terénem	0,00 m
výška šachty	0,93 m
stavební výška	1,13 m



Šachta č.45 Š44

dno TBZ-Q.1 100/60 V max 40	1
deska TZK-Q.1 100-63/17	1
vyr.prst. TBW-Q.1 63/6	1
poklop D 400 Begu-B-1 D400	1
těsnění pro DN 1000	1
kóta dna	253,00 m
kóta terénu	254,00 m
rozdíl kót	1,00 m
převýšení nad terénem	0,00 m
výška šachty	0,99 m
stavební výška	1,19 m

